



Le  
Grand  
pré 2012  
2013

LANGUEUX SAISON CULTURELLE

SCÈNE DE TERRITOIRE





**5 ANS  
DÉJÀ !**

Ils sont passés par ici,  
Ils repasseront par là ;  
Le Grand Pré les a accueillis,  
Ou demain les recevra...

Musiciens, chanteurs, danseurs  
Comédiens et humoristes railleurs  
Acrobates agiles et légers  
Tous vont vouloir vous enchanter !

Après 5 ans d'intense vie,  
Riche de programmes variés  
Et pour répondre à vos envies  
Du plus grand au plus petit  
Le Grand Pré souhaite vous capter !

**MICHEL LESAGE**  
Député-Maire  
de Langueux

**BRIGITTE MERLE**  
Adjointe à la Culture  
et à l'Education

Alors venez les yeux fermés  
Découvrir des scènes illuminées  
D'étoiles, de rêves enchantés  
Voir le monde avec plus de clarté !



## SEPTEMBRE

**MAR. 11 > 18H**  
Présentation de  
saison en vidéo et  
en chansons avec  
Adèle

**SAM. 22 ET DIM. 23**  
Automne théâtral

## OCTOBRE

**SAM. 6 > 20H30**  
Urs Karpatz  
MUSIQUE TZIGANE

**VEN. 19 > 15H ET 20H30**  
La Bonne Franquette  
CHANSONS AVEC ADELE

**SAM. 27 ET DIM. 28**  
20H30 ET 17H  
Piste Gourmande #2  
ARTS DU CIRQUE

## NOVEMBRE

**SAM. 10 > 20H30**  
Michel Jonasz  
«Abraham»  
THÉÂTRE

**SAM. 17 > 20H30**  
Le ring des anges  
DANSE

**SAM. 24 > 20H30**  
Bang Bang  
pour Valérie  
THÉÂTRE CLOWNESQUE

**DÉCEMBRE**  
**SAM. 1er > 20H**  
Mariana Ramos  
MUSIQUE DU MONDE

**MER. 12 > 9H30 ET 10H45**  
Prémice(s)  
THÉÂTRE POUR TOUT-PETITS

**JANVIER**  
**VEN.18 SAM. 19 > 20H30**  
**DIM. 20 > 17H**  
Marathon  
ARTS DU CIRQUE

## FÉVRIER

**SAM. 2 > 20H30**  
Didier Bénéreau  
HUMOUR

**MAR. 5 > 20H30**  
Piotr  
THÉÂTRE, MUSIQUE  
ILLUSTRATIONS

**SAM. 16 > 20H30**  
Cartoon  
CIRQUE ET DANSE

**MAR. 26 > 10H30 ET 18H30**  
**MER. 27 > 10H30 ET 16H**  
Namaskar  
FESTIVAL MOUFL' ET CIE

**JEU. 28 > 15H ET 18H30**  
Don Cristo Loco  
FESTIVAL MOUFL' ET CIE

## MARS

**SAM. 16 > 20H30**  
#File\_Tone  
CIRQUE IKONOKLASTE

**SAM. 23 > 20H30**  
Dominique A  
CHANSON

## AVRIL

**VEN. 12 SAM. 13 > 20H30**  
Hirisinn  
ARTS DU CIRQUE  
SOUS CHAPITEAU

**VEN. 26, SAM. 27**  
**ET DIM. 28**  
Tant qu'il y aura des  
Mouettes 6<sup>e</sup> ÉDITION  
FESTIVAL DE CIRQUE  
ET MUSIQUE





## *Automne théâtral*

### AVEC

les compagnies professionnelles : Gazibul Théâtre, Cie Quai Ouest, Théâtre de Folle Pensée, Cie Fiat Lux, Cie du Chien Bleu, Théâtre du Totem, AK Entrepôt, Cie Carnet de Voyage et Cie Les Charmilles.

Durant ce week-end, les projecteurs du Grand Pré vont mettre en lumière des comédiens amateurs de l'agglomération qui ont choisi d'être accompagnés par un artiste professionnel. Ils participent à une aventure théâtrale unique, nourrie par le désir d'hommes et de femmes de théâtre. Ainsi pour une saison, une troupe atypique aux compétences croisées s'est créée. Chacun apporte à l'autre afin de permettre l'émergence d'une œuvre précieuse, riche des particularités de tous.

**Organisateurs : Espace Culturel Le Grand Pré, la ville de Langueux, l'équipe du théâtre du Totem, ITINÉRAIRES-BIS et SAINT-BRIEUC AGGLOMÉRATION.**

Outre le temps des représentations de ces ateliers de réalisation, vous découvrirez les spectacles pleins d'humour et d'émotion de la Cie « Les Matapeste ». Francis Lebarbier nous amène sur les chemins du sensible, celui de nos racines, de nos souvenirs, de notre héritage. Un moment fort en perspective.

## ACTE 1

SAMEDI 22 SEPTEMBRE 20H30

**JONNY BEROQUETTE**

«Jonny Berouette» est le 1<sup>er</sup> volet de cette trilogie en train de naître. Dans ce spectacle, le personnage a dû se défaire d'un passé encombrant (sa mère, sa terre...) pour renaître, redevenir lui-même et aller vivre sa vie.

TOUT PUBLIC À PARTIR DE 13 ANS

DURÉE : 1H15

Idée originale Francis Lebarbier / Direction artistique du projet Francis Lebarbier / Conception écriture Francis Lebarbier et Marie Claude Morland, Alain Mollot / Mise en scène Marie Claude Morland / Mise en clown Alain Mollot / Clown Francis Lebarbier / Scénographie Michel Suret-Canale / Lumières Jean-Baptiste Herry / Musique Gérard Baraton

## ACTE 2

DIMANCHE 23 SEPTEMBRE 17H30

**ULYSSE BATAILLE**

Dans le 2<sup>e</sup> volet (en cours d'élaboration et de répétitions), c'est donc Ulysse, puisqu'il a retrouvé son nom, que nous suivons. Égaré dans le vaste monde, il a été bouleversé par l'amour d'une rencontre fugitive. Il va alors tenter de construire sa route, de vivre et de travailler.

TOUT PUBLIC À PARTIR DE 13 ANS

DURÉE : 55 MINUTES

PLEIN TARIF 10 €  
RÉDUIT ET ABONNÉ 8 €  
FESTIVALIERS 10 €  
(spectacle et stage compris)

Infos complémentaires  
à l'itinéraire Bis 02 96 62 76 00



# Urs Karpatz

MUSIQUE TZIGANE

**SAM 6 OCT**

20H30

DURÉE 1H30

ACCES  
CIBLE



6 €

MAXI 14 €

RÉDUIT 13 €

MINI 11 €

- 14 ANS 6 €

Tout public à partir de 6 ans

EN SAVOIR +

[www.urskarpatz.com](http://www.urskarpatz.com)

On attend leur retour depuis 5 ans ! 8 chanteurs, musiciens virtuoses, reviennent, tels huit ours des Carpates, nous offrir une musique tzigane loin d'être mal léchée. On les croirait sortis d'un film de Kusturica ! Forgés au feu de la liberté, chacun est généreux, sensible, souvent malicieux et toujours rigoureux. Leur musique et leurs chants vibrent, brûlent, vivent, pleurent ou explosent de joie et se mêlent parfois aux textes des poètes roms. Laissez-vous porter... le voyage en terres gitanes peut commencer...

Leader - Chant - Percussion - Cithare : **Dimitri** / Chant - Guitare - Accordéon : **Bébé** / Violon alto - Violon à pavillon : **Goash** / Contrebasse : **Kangou** / Violon - Choeurs : **Katsofane**  
Cymbalums : **Kinezo** / Chant Percussion : **Lolik** / Saxophone - Clarinette - Flûte : **Matcho**



# La Bonne Franquette

CHANSONS AVEC ADÈLE

Gourmands, amoureux de la chanson et des bons p'tits plats, la Bonne Franquette vous invite ! Au menu de ce spectacle gastronomique : Bourvil, Barbara, Juliette Gréco, Nino Ferrer, Les Charlots, Henri Salvador, Boris Vian, Juliette... Un festin chanté sans chichi pour régaler oreilles et papilles en sirotant tranquillement un petit verre. Avec Mademoiselle Adèle au chant sucré-salé et Monsieur Philippe Turbin au piano bien pimenté.

Avec : **Adèle** (chant, batterie de cuisine) / **Philippe Turbin** (piano, chœurs, assaisonnements)  
Mise en scène-mise en bouche : **La Bonne Franquette** / Son qui régale les oreilles : **Bruno Le Masson**. Répertoire : chansons françaises du XX<sup>e</sup> siècle et d'aujourd'hui, recuinsinées par La Bonne Franquette.

**VEN 19 OCT** 15H ET  
20H30  
DURÉE 1H15  
MAXI **8 €**  
RÉDUIT **7 €**  
MINI **5 €**

Soirée cabaret.  
Tout public (gourmands, gourmets, gastronomes et ripailleurs).  
Restauration légère sur place,  
proposée par le Comité des Fêtes  
de Langueux.





# Piste gourmande #2, l'ultime début

## ARTS DU CIRQUE

Nouvelle édition, nouveau spectacle, nouvelle carte blanche pour 12 jeunes talents de l'école du Lido\* ! Attendez-vous à tout : instants poétiques et idées folles, bric-à-brac d'objets variés, personnages non identifiés, site sens dessus dessous... Ils sont brésiliens, argentins, italiens, israéliens et français. En tout cas, ils seront douze. Quoique... allez savoir où on va les retrouver dans ce Grand Pré revisité de fond en comble et d'une manière inattendue pour un spectacle à la forme peu conventionnelle. Faisons simple : venez !

Renata Aldegheri Do Val et André Rosenfeld Szelwar, portés acrobatiques / Carola Aramburu, cerceau aérien / Jérémie Chevalier et Hadas Lulu Koren, corde / Julien Mandier et Antoine Terrieux, jonglage / Julia Mathez, fil / Aaron Tobias, jonglage / Fabrizio Rosselli, Francesco Caspani et Ilaria Senter, jonglage et mât chinois / Suivi artistique : Christian Coumin.

\* Lido : Centre des arts du cirque de Toulouse - [www.lido.toulouse.fr](http://www.lido.toulouse.fr)

**SAM 27 OCT 20H30**  
**DIM 28 OCT 17H**

DURÉE 1H30

ACCES  
CIBLE

6 €



MAXI 14 €

RÉDUIT 13 €

MINI 11 €

- 14 ANS 6 €



À voir en famille  
dès 8 ans



WEEK-END

# Michel Jonasz

PARTENARIAT BLEU PLURIEL-TRÉGUEUX  
LE GRAND PRÉ-LANGUEUX



VEN 9 NOV

20H30

Tout public  
à partir de 12 ans

DURÉE 1H30

MAXI 33 €

RÉDUIT 30 €

MINI 25 €

A Bleu pluriel  
Trégueux

## CONCERT PIANO-VOIX

Michel Jonasz a su chanter « la boîte de jazz », mais c'est tellement plus... Le retrouver sur scène est toujours un plaisir et cette version plus intimiste, seul, accompagné au piano par Jean-Yves D'Angelo, est une vraie révélation. Il avait envie depuis longtemps de ces retrouvailles avec son complice de toujours et nous aussi ! Entre chansons de toujours et petites débutantes à redécouvrir, le chanteur « d'Unis vers l'uni » sait mélanger humour et émotion. Alors à notre tour, soyons unis... vers lui.

## LA PRESSE EN PARLE


“Il y a des spectacles dont on sort avec l'envie d'appeler les amis pour leur dire “Allez-y, vous allez rire, pleurer, aimer”. Celui de Michel Jonasz est de ceux-là.” *Le Monde*

## THÉÂTRE - ABRAHAM

Après 30 ans d'absence, Michel Jonasz revient au théâtre pour incarner Abraham, son grand-père juif polonais, qui, juste avant de mourir, se souvient de sa vie, ses joies, ses peines... jusqu'à l'exil et la déportation. Les moments d'humour et d'émotion se succèdent, entremêlés de chansons, car au-delà des liens du sang, le cantor Abraham et son petit-fils Michel ont en commun l'amour du chant. Une pièce en hommage à la musique tzigane mais aussi à la mémoire de toutes ces vies balayées dans le fracas du bruit des bottes.

Écriture, mise en scène et interprétation : Michel Jonasz


<b>SAM 10 NOV</b>	<b>20H30</b>
Tout public à partir de 13 ans	<b>DURÉE 1H30</b>
<b>Au Grand Pré Langueux</b>	<b>MAXI 28 €</b>
	<b>RÉDUIT 26 €</b>
	<b>MINI 21 €</b>
	<b>- 14 ANS 6 €</b>



SCOLAIRES (À PARTIR DU CP)  
VOIR P.36

# Le ring des anges

DANSE COMPAGNIE 29X27



3 anges en rouge et blanc montent sur le ring pour un combat férocement drôle de cartoon. Les danseurs jouent et se font tour à tour chasseurs, oiseaux, anges ou boxeurs, faisant fi de la pesanteur sans jamais être pesants. Ils évoluent, toutes plumes dehors, dans cette comédie burlesque entre tabourets, punching-balls et porte-manteaux, accélérés et ralentis. Mais la poésie n'est jamais loin des facéties à l'instar d'un Coluche jouant du violon avec des gants de boxe. **C'est décalé, surprenant et plein de dérision.**

Chorégraphe : **Matthias Groos** / Scénographe : **Gaëlle Bouilly** / Eclairagiste : **Laurent Germaine** / Création musicale : **Thierry Bertomeu** / Costumes : **Cécile Pelletier** / Interprètes : **Florence Casanave, Pauline Sol Dourdin, Dorig Le Cras** / Coproduction : **Le Dôme à Saint-Avé, Le Quai des Rêves à Lamballe, Compagnie 29x27** / Soutiens : **Conseil Régional des Pays de la Loire, Conseil Général du Morbihan, Ville de Nantes, Ville de Saint Avé** (artistes associés au Dôme), **l'ADAMI**.

**SAM 17 NOV 20H30**

**DURÉE 45'**

**ACCES  
CIBLE**

**6 €**



**MAXI 14 €**

**RÉDUIT 13 €**

**MINI 11 €**

**- 14 ANS 6 €**



**À voir en famille  
dès 6 ans**



**SAM 24 NOV 20H30**  
DURÉE 1H15



MAXI 14 €  
RÉDUIT 13 €  
MINI 11 €  
- 14 ANS 6 €



A voir en famille  
dès 13 ans

# Bang Bang pour Valérie

**THÉÂTRE CLOWNESQUE**  
COMPAGNIES VERTICALE ET OCTAVIO

Trois drôles de femmes s'éclatent sur une scène pleine de rebondissements. Elles jouent aux stars de rock, à danser comme des dingues, à boire, à être boulimiques... Entre mutation physique et psychologique, l'adolescence et ses découvertes (sexe, drogue, rock'n roll) est abordée sans tabou ni trompette par des nanas qui se mettent à nu sans être ridicules. Faussement déglinguées, elles ont le rire nécessaire pour avaler la pilule face à des maux pas toujours faciles à décrire.

Conception : Les Octavio et Verticale, Sophie Cusset, Charlotte Rigaut, Ca-triona Smith Morrison / mise en scène Gilles Ostrowsky et Jean-Matthieu Fourt / scénographie Antonin Bouvret et Carole Birling / lumières Bathilde Couturier / costumes Carole Birling / écriture et arrangements musicaux Arnaud Rollat et Charlotte Rigaut / régisseurs Bathilde Couturier et Arnaud Rollat / conseil à l'acrobatie Eléonore Bourrel / serrurier Emmanuel Céalis  
Coproductio : Comédie De l'Est, Le C.R.E.A / le Nouveau Relax (52) / Soutiens : D.R.A.C Alsace, Conseil Régional Alsace, CG 68, Régions du Grand Est, Ville de Colmar, Spedidam.

**Spectacle proposé dans le cadre de la saison Pas Sages d'Itinéraires Bis.**



**SAM 1<sup>er</sup> DÉC** À PARTIR  
DE 20H

ACCES  
CIBLE



6 €

DURÉE 1H30

MAXI 14 €

RÉDUIT 13 €

MINI 11 €

- 14 ANS 6 €

Tout public à partir de 6 ans.

# Mariana Ramos

**MUSIQUE DU MONDE** PREMIÈRE PARTIE AVEC L'OFFICE CULTUREL LANGUEUSIEN

Rappelez-vous ce 1<sup>er</sup> décembre 2008... Sa voix chaude et sensuelle nous embarquait pour un voyage au long cours. Pour fêter les 5 ans du Grand Pré, elle revient avec la version acoustique de son nouvel album. Ce n'est pas un hasard, car elle a fait siens les principes de ce lieu : échange, tolérance, découverte. Dynamique et pétillante, charmeuse ou émouvante, elle sait raconter les grands espaces africains, la douceur de vivre du Cap Vert ou l'esprit festif du Brésil. Véritable ode au métissage, elle déborde d'énergie positive.

Mariana Ramos : Chant lead / Lucien Zerrad : Guitares / Thierry Faure : Piano, accordéon, harmonica / Charles Obin-Yapi : Percussions / Benoit Rapetti : Ingénieur son

## LA PRESSE EN PARLE

“Une pièce pleine de poésie et de tendresse, riche en émotions pour les tout-petits, (...) que l'on peut apprécier à tout âge.”

*Le Petit Bleu, Dinan*

# Premice (s)

## THÉÂTRE POUR TOUT-PETITS CIE AK ENTREPÔT

**MER 12 DÉC** 9H30 ET 10H45  
DURÉE 35'

MAXI 8 €

RÉDUIT 7 €

MINI 5 €



Jeune public  
dès 18 mois

Les prémices, instant merveilleux à la fois inquiétant et exaltant du commencement tout en fragilité et fort de tous les possibles.

Voici un spectacle pour la petite enfance, où la rondeur de l'œuf rappelle celle du ventre de la mère qui va donner la vie. Douceur et poésie tendre interrogent sur le mystère de ce corps-chrysalide qui se transforme dans l'intimité d'une scène immaculée. Une lumière tamisée apparaît sur ce petit univers feutré et sensible. Les bavardages cessent. Chut, l'histoire va commencer...

Mise en scène, scénographie : **Laurance Henry** / Assisté de : **Mennesson Erik** / Interprétation : **Mélanie Del Din** / Musique : **Pierre Payan, Vassili Caillosse** / Soutiens : Programme Européen Leader +, Le Scénith (56), Théâtre en Rance (22), Centre Culturel Le Rallye (35) Compagnie conventionnée par la DRAC Bretagne, Conseil Régional de Bretagne, Conseil Général des Côtes d'Armor et la Communauté de Communes de Moncontour.

SCOLAIRES (DE PS À GS)  
VOIR P.36









# Marathon

SOLO DE CIRQUE CRÉATION 2013

Sébastien Wojdan est un Galap' comme on aime : plein d'espoir et adepte du défi. Les spectateurs de « Risque Zéro » s'en souviennent encore !

Ce Galapiat, seul et sans mensonge, met la piste en transe dans l'urgence d'une succession d'exploits, entre danger et prise de risques, soutenus par des musiques électriques. Quand on sait que Gilles Cailleau, de la compagnie « Attention fragile », apporte son regard complice sur cette « mise en frissons », le doute disparaît : ce marathon mérite grandement d'être disputé.

Avec un Galap', forcément, on peut s'attendre à ce que la soirée se prolonge...

De et avec : Sébastien Wojdan / oeil extérieur : Gilles Cailleau / lumière : Pierre Usurot / construction : Benjamin Bottinelli Hahn. Productions : Galapiat Cirque / Co-productions : Le Grand Pré (22), Le Fourneau (29) Soutiens, accueil en résidence : Le Carré Magique (22), Espace Périphérique (75), Cirk Eole (57), Balthazar Centre des Arts du Cirque (34), Cirque Melem (31), Compagnie des Demoiselles (49), «Le P'tit Cirque» (22), Le Grand Pré (22).

<b>VEN 18</b>	<b>20H30</b>
<b>SAM 19</b>	<b>20H30</b>
<b>DIM 20</b>	<b>17H</b>
	<b>DURÉE 1H</b>
<b>MAXI</b>	<b>11 €</b>
<b>RÉDUIT</b>	<b>10 €</b>
<b>MINI</b>	<b>8 €</b>
<b>- 14 ANS</b>	<b>6 €</b>



À voir en  
famille  
dès 8 ans



## LA PRESSE EN PARLE

“Excessivement drôle ! On peut s’y ruer.” *Le Canard Enchaîné*

**SAM 2 FÉV**

**20H30**

DURÉE 1H35

MAXI **22 €**

RÉDUIT **20 €**

MINI **17 €**

- 14 ANS **6 €**

Tout public  
à partir de 12 ans

**EN SAVOIR +**

[www.didierbenureau.com](http://www.didierbenureau.com)

# Didier Bénureau

**HUMOUR NOUVEAU SPECTACLE : INDIGNE**

Didier Bénureau manie le cynisme comme d'autres le scalpel : avec précision, faisant mouche à tous les coups. Le loustic est même enclin à le remuer dans la plaie d'ailleurs. « Indigne » est un spectacle où les sujets qui dérangent sont légion et la galerie de personnages névrosés, bêtes et méchants (y'en a qui cumulent) est grinçante à souhait. Rappelez-vous le gentil Jean-Jean et la chanson pour Moralès !

Entre fiel et vitriol, personne n'est épargné et le politiquement correct est à jamais sacrifié sur l'autel de l'humour. C'est horrible, mais c'est tellement bon !

Un spectacle imaginé par **Didier Bénureau** / mise en scène : **Dominique Champetier** / textes : **Didier Bénureau, Éric Blidaud, Dominique Champetier, Anne Gavard** / Lumières : **Orazio Trotta** / musique : **Julie Darnal, Didier Bénureau, Amaury Blanchard**





**MAR 5 FÉV**

**20H30**

**DURÉE 55'**

**MAXI 11 €**

**RÉDUIT 10 €**

**MINI 8 €**

**- 14 ANS 6 €**



A voir en  
famille  
dès 8 ans

**EN SAVOIR +**

[www.lacompanieduchienbleu.com](http://www.lacompanieduchienbleu.com)

# Piotr

**CONTE ET JUBILATOIRE LIBREMENT ADAPTÉ DE  
PIERRE ET LE LOUP COMPAGNIE DU CHIEN BLEU**

Quoi de plus libérateur que de jouer à se faire peur ? Ce spectacle, à part, joue « au loup et à la souris » avec l'œuvre de Prokofiev. Tandis qu'une illustratrice et 2 musiciens créent un riche décor, Delphine Vespier dépeint avec truculence un conte à l'humour délectable. Entre manipulation et second degré, elle « influence » le public en faveur du détestable grand-père de Piotr. Le loup rôde dans la forêt. Et si le loup était une invention pour entretenir la peur collective ?

Metteur en scène : **Luc Jaminet** / comédienne : **Delphine Vespier** / musiciens : **Régis Huiban** et **Gildas Le Buhé** / illustratrice : **Christelle Le Guen** / scénographe et costumière : **Cécile Pelletier** / technicien vidéo : **Jacques Yves Lafontaine** / technicien lumière : **Joël Richard**.  
Soutiens : Conseil Régional de Bretagne, CG 22, Ville de St-Brieuc. Coproductions : Glenmor-Carhaix, Kastell d'O-Uzel, Province de Liège

**SCOLAIRES (À PARTIR DU CM1)  
VOIR P.36**

# Cartoon

CIRQUE ET DANSE BARNABARN CIRCUS COMPANY

**SAM 16 FÉV** 20H30  
DURÉE 50'

ACCES  
CIBLE  
6 €



MAXI 14 €  
RÉDUIT 13 €  
MINI 11 €  
- 14 ANS 6 €



À voir en  
famille  
des 8 ans

Un homme est dans le coma après un accident. A ses côtés, une « gentille » infirmière. L'univers familier se transforme alors en un Tex Avery déjanté et cauchemardesque, pouvant mener à la folie, où il erre vers une éventuelle sortie.

Détonnant et décalé, ce mélange d'acrobaties et d'illusions balade le public et lui fait perdre pied. Entre réalité et imaginaire, il est mis face à ses propres questionnements. Car ce n'est pas si simple de choisir entre vivre et mourir, rester dans ce monde ou en sortir. **À part ça : quoi d'neuf docteur ?**

Spectacle écrit par Chloé Fournier, Mikaël C. Dubois, Albin Warette et Étienne Saglio avec Mikaël C. Dubois et Chloé Fournier / mise en scène : Albin Warette / musiques : Ludovic Kierasinski / costumes : Mathilde Brette, Chloé Fournier et Margot Destrad / lumière : Elsa Revol / régie : Jean-Michel Roggeman et Pierre Millien / dessins : Frédéric Bihel / masques : Fantastic Art / constructions scénographiques : Didier Deret / accessoires scénographiques : Denis Escadafals / superviseurs magie : Etienne Saglio et Raphaël Navarro / Soutiens production : D.G.C.A. - DRAC 44 - Région Pays de la Loire - CG 72 - Spedidam - Théâtre de l'Écluse (72) - Théâtre du Foirail - Le Carroi - L'Espace Périphérique (75) - l'Espal (72) - Le Channel (62) - La Brèche - le S.V.E.T des Coëvrons - la Grainerie - le LIDO - Cité du Cirque (72).



BLEU PLURIEL  
LUNDI 25 FÉVRIER  
10H30 ET 18H30



LE GRAND PRÉ  
MARDI 26 FÉVRIER  
10H30 ET 18H30  
MERCREDI 27 FÉVRIER  
10H30 ET 16H



FESTIVAL  
D'HIVER  
mauff'et  
COMPAGNIE  
DE THÉÂTRE  
POUR  
JEUNE  
PUBLIC

## *Abeilles et bourdons*

CONTE LYRIQUE

C'est aujourd'hui le grand jour ! La nouvelle petite reine des abeilles va devoir choisir un bourdon qui deviendra le fumeau bourdon-papa. Mais à la ruche, pas un qui ne lui plaise...

Productions Nid de Coucou / Chant Raphaëlle Garnier / Accordéon Jean-Marc Le Coq / Violon Stéphanie Duvivier Violoncelle Armand Zvéniogorsky / Spectacle écrit et composé par Raphaëlle Garnier/Nid de Coucou, arrangé par tous les musiciens. Coproduction : Association Les productions Nid de Coucou, Itinéraires Bis-Saint-Brieuc, Centre Culturel de la Ville Robert-Pordic, MJC de Pacé, Bleu Pluriel-Trégueux, Conseil Général des Côtes d'Armor et Conseil Régional de Bretagne.

30 MIN. JEUNE PUBLIC DÈS 4 ANS  
TARIF 6 €

## *Namaskar*

CRÉATION 2013 THÉÂTRE  
DES TARABATES

THÉÂTRE D'OMBRE ET MUSIQUE

Jeux de mains, jeux de vilain ? Pas si sûr ! Avec dix doigts, c'est un voyage sans parole proposé sous forme de poésie, plein d'émotions, en chants, en musiques, en jeux d'ombres au rythme des saisons, de la vie.

Auteur : Philippe Saumont / Chansons et musiques originales Fannytastic / Conception Mobiles Cécile Pelletier Regard extérieur Jacques-Yves Lafontaine / Lumières Laurent Poulain / Film d'animation Samuel Jarry / Production Théâtre des Tarabates et Ipisiti.

35 MIN. JEUNE PUBLIC DÈS 18 MOIS  
TARIF 6 €



BLEU PLURIEL

**MERCREDI 27 FÉVRIER**

15H ET 18H30



## *La Galère*

**CIE BAKÉLITE**

THÉÂTRE D'OBJETS

Embarquez dans La Galère et vivez une épopée maritime mouvementée ! Très mouvementée. Et hilarante. L'équipage, bien agité du bocal, y veille !

De Olivier Rannou, Alan Floc'h et Gaëlle Héraut / Avec Olivier Rannou / Musique David Margueritte / Coproduction Théâtre Lillico-Rennes. Avec le soutien des Ateliers du Vent-Rennes, de la Ville de Thorigné-Fouillard.

30 MIN. JEUNE PUBLIC  
DÈS 6 ANS TARIF 6 €

LE GRAND PRÉ

**JEUDI 28 FÉVRIER**

15H ET 18H30



## *Don Cristo Loco*

**CIE FIAT LUX**

THÉÂTRE DE MAINS ET D'OBJETS

Guidé par ses plus mauvais instincts, un conquistador, adepte du «pousse-toi d'là que j'm'y mette», sème la pagaille dans un univers coloré aux bestioles rigolotes. Quel affreux ! Et le pire c'est qu'il ne sera pas le dernier !

De Jean-Luc Ronget / mise en scène Didier Guyon / avec Sylvain Delabrosse, Benji Lebla et Brice Taillandier / création musicale Philippe Poisse / lumière Annie Leuridan, Mathieu Gettliffe et Brice Taillandier / décors Michel Mugnier et Pierre-André Roussotte / accessoires Jean-Louis Racoillet, Anne Sophie Deck et Jean-Luc Ronget / Production Cie Fiat Lux. Coproductions Cie La Puce à l'Oreille-Mulhouse, La Passerelle-Rixheim, Espace Grün-Cernay, C.R.E.A.-Kingersheim. Soutiens : La Filature (68), DRAC Alsace, Ville de St-Brieuc, Conseil Régional de Bretagne, CG 22, St-Brieuc Agglomération.

50 MIN. JEUNE PUBLIC DÈS 7 ANS  
TARIF 6 €

BLEU PLURIEL

**VENDREDI 1<sup>er</sup> MARS**

10H30 ET 15H



## *L'incroyable histoire de Gaston et Lucie*

CONCERT ILLUSTRÉ

À Boville, tout le monde est beau. Sauf Gaston. Il est même tellement moche qu'il a été mis en cage. Un matin, le Soleil refuse de se lever et laisse les Bovillains dans le noir... En vrai super-antihéros, Gaston va partir vers l'autre du Soleil tirer cette histoire au clair...

Chant, guitare Monsieur Lune / Chant, scie musicale et clavier Cécile Hercule / Chant, basse, banjo, ukulélé, pedal-steel, guitare Cheveu / Chant, violon, mandoline Gaël Derdeyn / Batterie Alexis Sébileau / Son Stéphane Andrievot Lumière, vidéo Kei Furukata / Résidence au Rocher de Palmer (33) avec le soutien du CNV et de l'Adami.

45 MIN. JEUNE PUBLIC DÈS 6 ANS  
TARIF 6 €

**SAM 16 MARS**

**20H30**

ACCES  
CIBLE



**6€**

DURÉE 1H10

MAXI **14 €**

RÉDUIT **13 €**

MINI **11 €**

- 14 ANS **6 €**

Tout public  
à partir de 13 ans

Coproduction, aide à la création :  
Jeunes Talents Cirque Europe,  
Ardèche Terre d'Artiste, Quelques  
p'Arts... Scène Rhône-Alpes (Anno-  
nay 07), Théâtre de Privas,(07),  
Teatro Circo Price (Madrid) Adami,  
CIRCa (Auch), Ville de Toulouse,  
CirqueOI, Festival Mirabilia Italie,  
Le Hangar des Mines (30), DDCS 31  
«Défi Jeunes » Envie d'Agir Accueils  
en résidence : Crying OutLoud  
(London UK), Service culture de  
Castanet-Tolosan (31), Maison de  
la musique Cap Découverte (81),  
Les Nouvelles Subsistances 2010-  
2011 Lyon (69), KIT(Copenhague DK)  
Accompagnement : Studio de Tou-  
louse - Pépinière des Arts du Cirque  
Toulousaine (PACT).

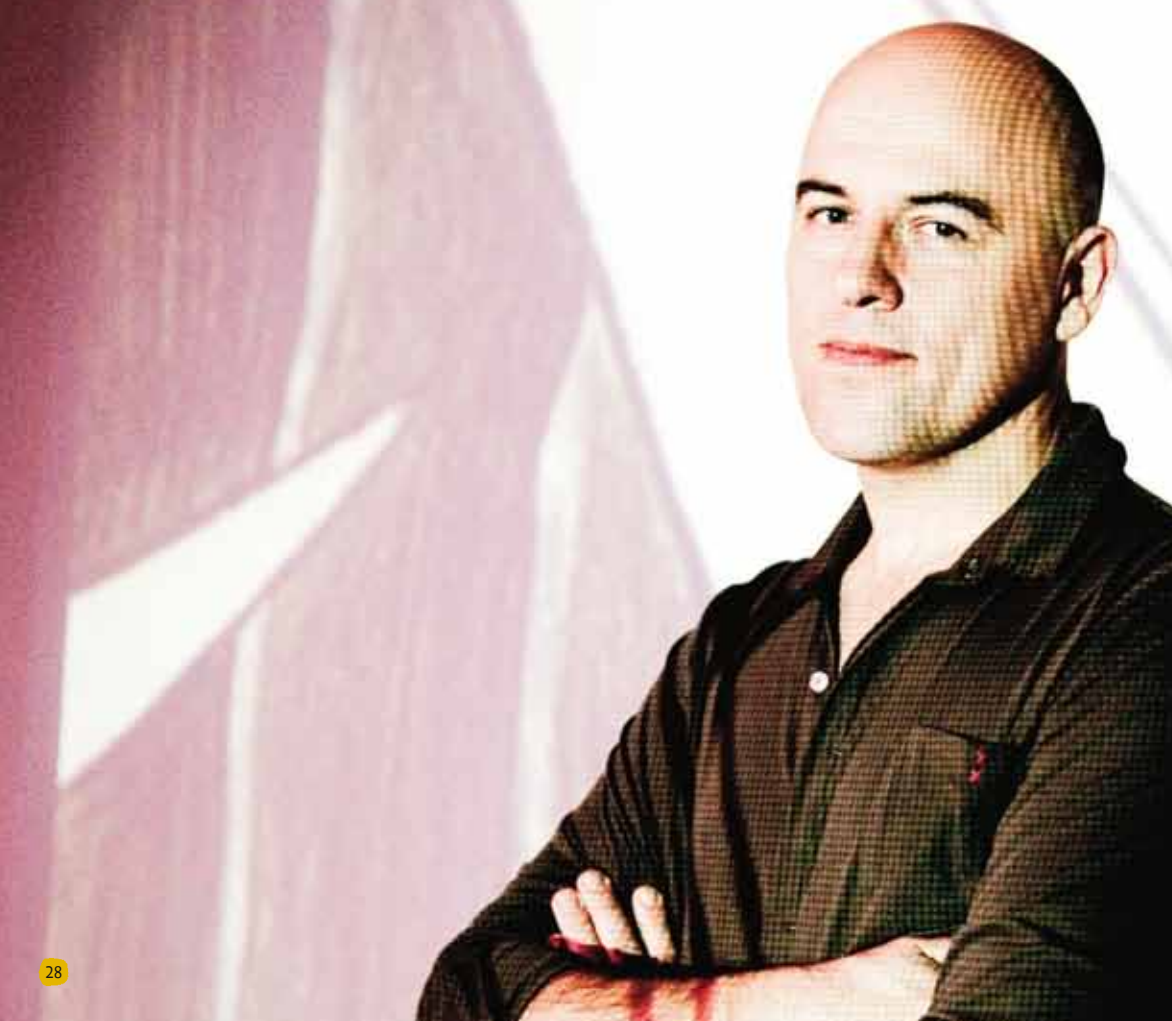
# #File\_Tone

**CIRQUE IKONOKLASTE** SUBLIMINATI CORPORATION

Attention, ici pas de « colchique dans le Grand Pré » car FileTone est au spectacle ce que le heavy métal est à la musique : c'est du lourd ! Cet « ovni » déjanté mêle acrobatie bouffonesque, human beat box, jonglage, chapeaux et danse déséquilibrés... Cinq artistes italiens, catalans, basques et français, sérieusement atteints, sont capables de tout afin d'évoquer avec sarcasme un autre scénario pour essayer de créer leur propre culture. Va-t-on y voir quelques politiques ? Préparez-vous pour le crash-test poétique créé de toute pièce par d'éphémères kamikazes !  
**S'il y a un spectacle à ne pas rater, c'est bien celui-là !**

De et par : Mikel Ayala, Jordi Querol, Lorenzo Mastropietro, Mael Tebib, Joonas Kaakinen  
Regard extérieur : Virginie Baes / création lumière : Thomas Bourreau / création et régie  
sonore : Vincent Mallet / régie lumière et coordination technique : Julie Darramon / cos-  
tumes : Cannelle Couturier





# Dominique A

CHANSON

Dominique A est un chanteur discret et généreux, dont les compositions font battre le cœur du public depuis 20 ans. Derrière l'humilité des grands, les textes poétiques et mélancoliques de ses chansons comme « Immortels » ou « Le courage des oiseaux » touchent le public car il parle de la vie avec pudeur et sincérité. Son dernier album contient la même exigence et même un soupçon de sensualité derrière l'énergie rock d'une musique plus accueillante, plus éclairée.

Allez « Vers les lueurs », c'est déjà une valeur sûre.

**Dominique A** : voix, guitares / **Sébastien Buffet** : batterie / **David Euverte** : claviers  
**Jeff Hallam** : basses électriques, contrebasse / **Thomas Poli** : guitares, claviers

**SAM 23  
MARS**

ACCES  
CIBLE

6 €



**20H30**

DURÉE 1H15

MAXI 22 €

RÉDUIT 20 €

MINI 17 €

- 14 ANS 6 €

Tout public à partir de 10 ans

Concert assis - debout



**VEN 12  
SAM 13 AVR**

**20H30  
DURÉE 1H30**

**ACCÈS  
CIBLE**



**6 €**

**MAXI 14 €  
RÉDUIT 13 €  
MINI 11 €  
- 14 ANS 6 €**

**À voir en famille  
dès 6 ans**

**Production :** Cie Le P'tit Cirk/ Soutiens : Direction Générale de la Création Artistique (75) / Partenaires coproducteurs : Le Carré Magique (22), Le Cirque-Théâtre d'Elbeuf (76), Itinéraires Bis (22), Les Tombées de la Nuit (35), Direction Culturelle Ville de Riom (63), Le TRIO...S, Scène de Territoire (56), Le Grand Logis (35), Service culturel de la CODI (22) / Projet soutenu par la Spedidam. La Cie Le P'tit Cirk est conventionnée par la DRAC Bretagne, le Conseil Régional de Bretagne, le CG22 et la Ville de Lannion.

## Hirisinn

**ARTS DU CIRQUE / SPECTACLE SOUS CHAPITEAU / CRÉATION 2013  
COMPAGNIE LE P'TIT CIRK**

*Hirisinn* c'est du bleu, de l'irisé, de l'aérien...  
Un accueil en douceur, puis du temps arrêté sous la toile avec 4 circassiens acrobates et 2 musiciens suspendus aux mâts. Le P'tit Cirk, c'est la beauté simple des émotions, entre tendresse et burlesque, ou comment cacher derrière un geste maîtrisé tout ce qu'il faut d'extraordinaire pour arriver au merveilleux.

**Circassiens :** Christophe Lelarge, Danielle Le Pierrès, Dimitri Lemaire, Louison Lelarge / **musiciens :** Philippe Ollivier, Yannick Jory / **coups d'oeil :** Patrice Wojciechowski, Dominique Chevallier et Camille Kerdellant.

**En partenariat avec Itinéraire Bis, dans le cadre d'Objectif 373**

# Tant qu'il y aura des mouettes

RITUEL EXPLOSIF DE CIRQUE, DE MUSIQUE ET DE RENCONTRES 6<sup>e</sup> édition

PARTENARIAT CIE GALAPIAT CIRQUE ET LE GRAND PRÉ

VEN 26  
SAM 27  
DIM 28  
AVRIL



Il n'y a rien et d'un coup, hop un univers ! Et pouf, tout disparaît. Le cirque, convergence d'énergies, ça ne distingue pas, ça ne discrimine pas.

*Tant qu'il y aura des Mouettes*, c'est tout ça, et nous dépasserons nos peurs ensemble.

Cette année encore, ça va creuser, cohabiter, guincher, grimper, voltiger... Artistes, bénévoles, voisins, s'engageront à créer ce temps suspendu. Juste là, comme ça, collectivement.

Le programme du festival sera disponible au Grand Pré à partir du mardi 2 avril



**MAR 21 MAI** 20H30  
DURÉE 1H30  
TARIF **21 €**  
**TRANSPORT  
COMPRIS**

Au Carré Magique  
à Lannion

Offre proposée uniquement  
aux abonnés / Nombre de  
places limité

Tout public à partir de 13 ans

# Le dindon

**THÉÂTRE** DE GEORGES FEYDEAU / 4 NOMINATIONS AUX MOLIÈRES 2011

Ciel mon mari ! Des portes qui claquent, des gifles qui soufflètent les amants, des poursuites, des cris : Feydeau se reconnaît d'emblée et les zygomatiques s'échauffent pour une pièce où l'adultère en est le principal ressort comique. Ce dindon n'en est pas à une farce près car le triangle amoureux s'étoffe bientôt d'autres côtés. 12 personnages partagent alors quiproquos et imbroglios hilarants et les répliques cinglantes fusent. Mais qui est vraiment le dindon de cette farce ?

Mise en scène : **Philippe Adrien** / avec : **Vladimir Ant Jean**, gérant, commissaire - **Pierre-Alain Chapuis Vatel** - **Eddie Chignara**, Pontagnac - **Bernadette Le Saché**, Mme Pinchard - **Pierre Lefebvre Victor** - **Guillaume Marquet Rédillon** - **Florence Müller**, Clotilde Pontagnac, Clara **Patrick Paroux Pinchard**, Gérome - **Alix Poisson Lucienne**, Vatel - **Juliette Poissonnier** **Armandine** - **Mila Savic Maggy Soldignac** - **Joe Sheridan** en alternance avec **Dominic Gould Soldignac** / décor **Jean Haas** assisté de **Florence Evrard** / lumières : **Pascal Sautel**, **Maëlle Payonne** / musique et son : **Stéphanie Gibert** / costumes : **Hanna Sjödin**, **Camille Lamy** / maquillages : **Cornelia Quehenberger**



# 2<sup>e</sup> nuit des feux

JOURNÉES EUROPÉENNES DU PATRIMOINE

**SAMEDI 15  
DIMANCHE 16  
SEPTEMBRE**

ENTRÉE LIBRE

## RENSEIGNEMENTS

La Briqueterie  
Parc de Boutdeville  
Langueux-les-Grèves  
Tel : 02 96 633 666  
Mail : briqueterie@  
saintbrieuc-agglo.fr

## LE GRAND PRÉ ACCOMPAGNE LA BRIQUETERIE

Cette année, la Nuit des feux sera emplie des vibrations surprenantes et mélodiques des Kool Drums en acier. Des fours éphémères fusionneront céramique, métal et verre dans un parc mis en lumière. Cracheurs de feu, démonstrations artisanales et ateliers enchanteront petits et grands.

La Briqueterie propose tout au long de l'année des ateliers terre, stages de modelage, sculpture, cuissons Raku... en abonnement ou pour une séance.

# Arts de la Piste

La D.R.A.C Bretagne (Direction Régionale des Affaires Culturelles) soutient le Grand Pré comme scène de territoire pour les arts de la piste.

Tout comme un chapiteau, la présence des arts du cirque au Grand Pré s'amarre en plusieurs points d'ancrages : rencontre, famille, découverte, partage, voyage... À la fois « terre d'accueil », espace de création, d'éducation artistique, de recherche, d'expression et de curiosité, l'espace du Grand Pré héberge et accompagne des « compagnons de piste », dont la compagnie Galapiat.



# La culture... en actions !



Tout au long de l'année à  
Langueux, nous vous propo-  
sons différents rendez-vous :

- à l'espace culturel du **Grand Pré** autour de la programmation (rencontres après spectacles, ateliers, stages, conférences)
- à la **Médiathèque du Point-Virgule** (expositions, rencontres littéraires, lectures à haute voix).

## Festival photoreporter en Baie de St Brieuc

(PARTENARIAT AVEC ST-BRIEUC AGGLOMÉRATION)  
19 OCT. > 24 NOV.

« **Vins et terroirs** »  
accompagnée d'une conférence  
avec Charles Frankel.  
4 DÉC. > 2 JAN.

« **Pulsation II** » d'Anne Le Mée  
12 JAN. > 2 MARS

et bien d'autres expositions...



## INSCRIPTIONS

AUPRÈS DE CHAQUE  
SALLE À PARTIR DU  
**LUNDI 3 SEPTEMBRE**

Vous pouvez formuler votre  
demande par mail à :  
[culturel.communication@  
mairie-langueux.fr](mailto:culturel.communication@mairie-langueux.fr)  
ou par téléphone au **02 96 52 60 62**

Les enfants venus voir un spectacle  
en scolaire et souhaitant revenir  
avec leurs parents sont invités  
à la représentation tout public.

### À SAVOIR

Des rencontres artistiques, at-  
eliers, parcours pédagogiques sont  
organisés toute l'année : pour en  
savoir plus, n'hésitez pas à nous  
contacter au Grand Pré.



## TARIF

SPECTACLES SCOLAIRES ET  
CENTRES DE LOISIRS  
Langueux et villes partenaires: **3€50**  
Hors Langueux : **5€**  
Gratuité pour les accompagnateurs  
(nombre limité)



# Scolaires & Jeune Public

Pensez-y ! Demandez la plaquette spectacles jeune  
public regroupant l'ensemble de l'offre scolaire de  
Saint-Brieuc Agglomération en appelant au **02 96 77 60 04**

## *Le ring des anges*

**CIE 29X27**

Ven. 16 nov. 14h30  
Danse p12

**À partir du CP**

## *Prémice (s) Piotr*

**CIE AK ENTREPOT**

Mar. 11 déc.  
9h30 - 10h45 - 14h30  
Jeu. 13 déc. 9h30

Théâtre pour tout-  
petits p16-17

**De 18 mois à 5 ans**

**CIE LE CHIEN BLEU**

Lun. 4 fév. 14h30

Théâtre, musique et  
illustrations p22

**À partir du CM1**

# Accueil public

Le Grand Pré est ouvert au public du mardi au vendredi de 10h à 12h30 et de 14h00 à 18h30.

Fermeture le lundi (accueil sur rendez-vous). La vente de billets est assurée aux heures d'ouverture du Grand Pré et chaque soir de spectacle.

## RÉSERVATIONS

### PAR TÉLÉPHONE

Facilitez-vous la vie et réservez en appelant au 02 96 52 60 60

### PAR COURRIEL

legrandpre@mairie-langueux.fr

Il ne vous restera plus qu'à confirmer dans les 3 jours qui suivent par l'envoi d'un chèque à l'ordre du Trésor Public. Passé ce délai, les billets seront remis en vente.

### PAR CORRESPONDANCE

Merci d'envoyer votre règlement ainsi qu'une enveloppe timbrée libellée à vos noms et adresse pour l'envoi des billets à :

Le Grand Pré, 26 rue de La Roche Durand  
22360 Langueux


### MODE DE RÈGLEMENT

Espèces, carte bleue, chèques-vacances, chèques-culture et chèques libellés à l'ordre du Trésor Public.

Vous avez également la possibilité de récupérer vos billets le soir de la représentation.

### PLACES ASSISES DEBOUT

Pour les spectacles où la salle est configurée avec des places assises et des places debout, le choix se fait au moment de l'achat des billets, dans la limite des sièges disponibles, avec une priorité pour les abonnés.



OUVERTURE DE  
LA BILLETTERIE  
MARDI 11 SEPTEMBRE

### À SAVOIR

Les portes du Grand Pré sont ouvertes 45 mn avant le spectacle. Sauf problème technique ou demande spéciale des artistes, la salle de spectacle est accessible 15 mn avant le spectacle. Après fermeture des portes, le public retardataire ne pourra accéder à la salle que lors d'une interruption du spectacle.

Attention ! Les places ne sont pas numérotées (placement libre). En salle, les (insup) portables doivent être complètement éteints. Les caméscopes et appareils photos sont interdits.

Le Grand Pré est aménagé pour l'accueil des personnes à mobilité réduite et des personnes malentendantes.

Pour certains spectacles, un âge minimum est indiqué. Cette recommandation permet à l'enfant d'assister à un spectacle qui lui convient et aux artistes de se produire devant le public visé.

L'ABONNEMENT  
EST NOMINATIF.

Le bulletin d'abonnement est désormais disponible à l'accueil du Grand Pré ou téléchargeable sur les sites [www.legrandpre.info](http://www.legrandpre.info) ou [www.langueux.fr](http://www.langueux.fr)

#### TARIF RÉDUIT

Comités d'entreprises et amicales de personnel, carte Cezam, carte loisirs, familles nombreuses, adhérents de l'OCL, de la médiathèque de Langueux, groupes de 8 personnes.

#### TARIF MINI

Abonnés, Super abonnés, - de 25 ans et bénéficiaires minima sociaux, RSA, demandeurs d'emploi.

#### TARIF



- de 14 ans, - de 25 ans (scolarisés et étudiants), bénéficiaires minima sociaux, demandeurs d'emploi.

MERCI DE PRÉSENTER LES  
JUSTIFICATIFS POUR BÉNÉFICIER  
D'UNE RÉDUCTION

## S'abonner, c'est profiter !

D'un **tarif préférentiel** pour tous les spectacles, achat des places dès le début de la saison, invitations à des évènements particuliers et envoi d'informations culturelles à votre domicile.

De la possibilité d'**inviter une personne** au tarif réduit sur le spectacle de son choix.

De pouvoir compléter son **parcours culturel** au gré de ses envies pour 5 € de plus, en profitant du tarif Mini pour tous les spectacles des salles partenaires en devenant « Super Abonné » (voir p.40)

D'un spectacle à **tarif préférentiel** :  
AU CARRÉ MAGIQUE (LANNION) : **Le dindon de Georges Feydeau**, mardi 21 mai au tarif de 21 € (transport en car compris, cf page 32)

À LA PASSERELLE (ST BRIEUC) : **Molly Bloom, cie du Chien Bleu (p22)** jeudi 11 avril 20h30 au tarif de 15 €

	A+	A	B	C	D	E	F
Maxi	33	28	22	19	14	11	8
Réduit *	30	26	20	17	13	10	7
Mini**	25	21	17	14	11	8	5
-de 14 ans	6	6	6	6	6	6	5

Pour bénéficier du tarif mini abonné, choisir 3 spectacles minimum dont au moins 1 en catégorie C, D, E ou F

## Parcours générations



L'ADULTE AU  
MÊME TARIF  
QUE L'ENFANT,  
SOIT 6 € LA PLACE

Pour qu'un enfant et un adulte bénéficient ensemble du même tarif (6 €), il vous suffit de choisir au moins 2 spectacles dans la liste ci-dessous :

- P8 **Piste Gourmande**  
samedi 27 octobre et dimanche 28 octobre  
(à partir de 8 ans)
- P12 **Le ring des Anges**  
samedi 17 novembre (à partir de 6 ans)
- P14 **Bang Bang pour Valérie**  
samedi 24 novembre (à partir de 13 ans)
- P16 **Prémice(s)**  
mercredi 12 décembre (à partir de 18 mois)
- P18 **Marathon**  
vendredi 18, samedi 19 et vendredi 20 janvier  
(à partir de 8 ans)
- P22 **Piotr**  
mardi 5 février (à partir de 8 ans)
- P23 **Cartoon**  
samedi 16 février (à partir de 8 ans)
- P30 **P'tit Cirk**  
vendredi 12, samedi 13 avril (à partir de 6 ans)

### POINTS DE VENTE

#### AUTRES POINTS DE VENTE

Réseau France Billet (Fnac, Géant, Carrefour, magasins U), réseau Ticketnet (Virgin, Cultura, Leclerc). Attention, les places prises dans ces réseaux sont automatiquement réservées.



**VOYAGE DE SCÈNE  
EN SCÈNE AVEC**

**ticoto.fr**

Le bon réflexe covotourage  
en Côtes d'Armor



#### QUAI DES RÊVES

(Lamballe) 02 96 50 94 80  
contact@quaidesreves.com  
[www.quaidesreves.com](http://www.quaidesreves.com)

#### LE GRAND PRÉ

(Langueux) 02 96 52 60 60  
legrandpre@mairie-langueux.fr  
[www.legrandpre.info](http://www.legrandpre.info)

#### SALLE HORIZON

(Plédran) 02 96 64 30 30  
spectacles@horizonpledran.com  
[www.horizonpledran.com](http://www.horizonpledran.com)

#### ESPACE VICTOR HUGO

(Ploufragan) 02 96 78 89 24  
centre.culturel@ploufragan.fr  
[www.ploufragan.fr](http://www.ploufragan.fr)

#### CENTRE CULTUREL DE LA VILLE ROBERT

(Pordic) 02 96 79 12 96  
villerobert@pordic.fr  
[www.pordic.fr](http://www.pordic.fr)

#### BLEU PLURIEL

(Trégueux) 02 96 71 31 20  
bleupluriel@ville-tregueux.fr  
[www.bleu-pluriel.com](http://www.bleu-pluriel.com)

## Devenez super abonné

**LA BOTTE DE 7 LIEUX, DE CHEZ VOUS  
À CHEZ NOUS, IL N'Y A QU'UN PAS !**

Grande nouvelle : entre nos différents lieux, vous n'êtes plus obligé de choisir pour avoir partout le meilleur tarif ! Déjà abonné de l'une de nos salles, vous pouvez obtenir votre carte de « Super-Abonné » contre la modique somme de 5 €.

Vos pouvoirs de découverte seront alors décuplés (pardon, nous voulions dire « septuplés »...) et vous pénétrerez dans une galaxie sans fin de propositions artistiques, variant les plaisirs au gré de vos envies : concert, théâtre, danse, conte, cirque, magie... Vous y côtoierez des « stars » confirmées ou en devenir qui, connues ou ignorées par les médias, sauront vous propulser dans les étoiles vers vos rêves les plus fous. Votre carte vous facilitera l'accès à des scènes dont vous ne soupçonniez peut-être pas la richesse...

**Une faille spatiotemporelle s'ouvre à vous :  
rejoignez-nous !**





# Le Parc

## L'ÉCHAPPÉE VERTE VERS BOUTDEVILLE ET LA MER

Au cœur urbain de Langueux, nous vous invitons à découvrir, parcourir le parc du Grand Pré. Avec 32 espèces d'arbres et arbustes, et plus de 1700 sujets, le parc s'inscrit dans une démarche respectueuse de l'environnement. Tout au long de l'année, diverses manifestations y sont organisées : spectacles de cirque, Pétanque Sound, fête des plantes, expositions... Ses 12 hectares paysagers surplombant la baie et dotés d'un espace dédié à l'accueil de chapiteaux, font de ce parc un lieu singulier.

## Créez votre évènement au Grand Pré !

L'équipe du Grand Pré est à votre disposition pour toutes demandes de visites (sur rendez-vous uniquement) ou de devis.

Découvrez le Grand Pré en visite virtuelle sur

[www.legrandpre.info](http://www.legrandpre.info)

et téléchargez notre plaquette location d'espaces.



En plein cœur de la ville, dans un parc remarquable de 12 hectares surplombant la baie, l'Espace culturel du Grand Pré vous propose quatre salles pouvant fonctionner indépendamment. C'est dans un cadre de travail très agréable et avec un accueil personnalisé que vous pourrez organiser vos manifestations (congrès, conférences, assemblées générales, repas...).

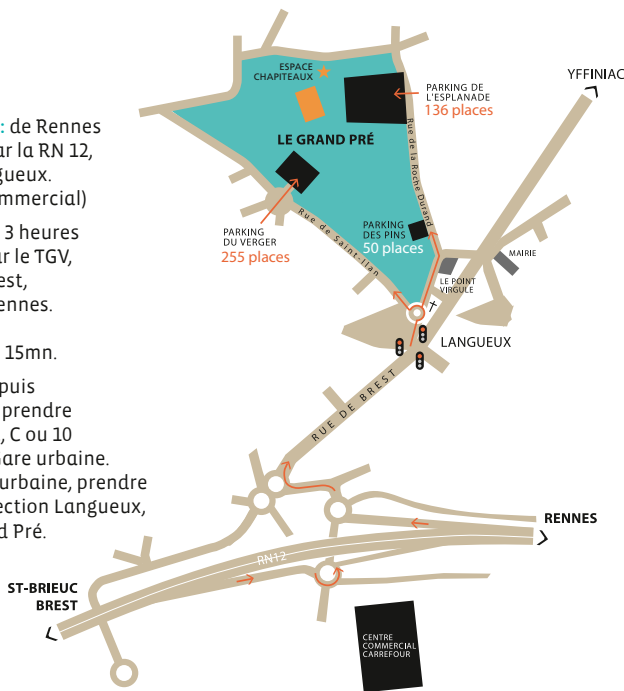


## ACCÈS

**En voiture :** de Rennes ou Brest par la RN 12, sortie Langueux. (Espace commercial)

**En train :** à 3 heures de Paris par le TGV, 1h20 de Brest, 50mn de Rennes. Gare SNCF à moins de 15mn.

**En bus :** depuis gare SNCF, prendre les lignes E, C ou 10 direction Gare urbaine. De la gare urbaine, prendre ligne B direction Langueux, arrêt Grand Pré.



## CRÉDITS PHOTOS

Jonny Berouette : Michel Surel-Canale / Piste gourmande : Christophe Trouilhet, Photolosa / La Bonne Franquette : Christian Berthelot Jonasz : Vincent Gramain / Le ring des anges : Henri Brauner/ Bang Bang : Dorian Rollin / Mariana Ramos : Daniel Anger/ Prémices : Cie AK entrepôt / Marathon : Sébastien Armengol/ Didier Bénéureau : Jean Tholance / Piotr : François Daniel/ Cartoon : Philippe Laurençon Abeilles et bourdons : Fabrice Picard/L'incroyable histoire de Gaston et Lucie : Ema Joly/#File\_Tone : Ben Hopper / Dominique A : Franck Lorient / Hirisinn : Pascal Bodin/Tant qu'il y aura des mouettes : Sébastien Armengol/ Nuit des feux et visuel salles : Eric Meurou. Visuel arts de la piste : Yvon Royer. Crédit photos visuel de saison : Florence Delahaye issu du spectacle « Tout est perdu sauf le bonheur » de Sébastien Wojdan, création CNAC 2007, Mise en scène Philippe Car ».

Directeur de la publication : Michel Lesage - Numéros de licences 1-1014268/ 2-1014267/3-1014269

## SCÈNE TERRITORIALE DES ARTS DE LA PISTE

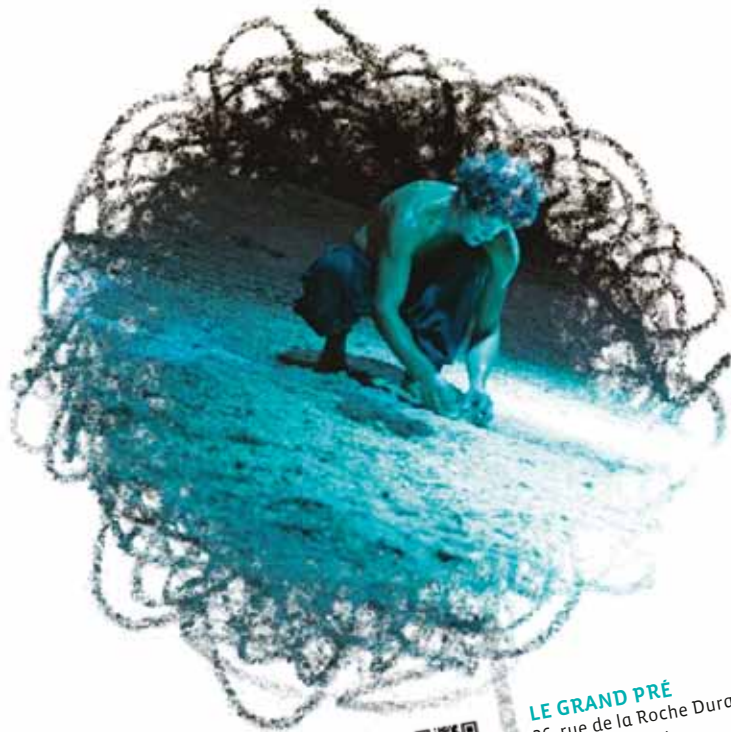
### ÉQUIPE

Direction, programmation :  
Éric Meurou  
Communication  
médiation  
culturelle :  
Yasmina Bakrou  
Accueil, billetterie,  
location de salles :  
Annie Remingol  
Accueil, billetterie,  
administration :  
Gwénola Jaffrelot  
Régie générale :  
Sébastien Macé  
Entretien,  
réceptions :  
Katuscia Arrius  
Magalie Onen

### PARTENAIRES

Avec le soutien :  
du Conseil Général  
des Côtes d'Armor,  
du Ministère de la  
Culture et de la  
Communication,  
DRAC de Bretagne.





OUVERT AU PUBLIC  
DU MARDI AU VENDREDI  
FERMETURE LE LUNDI  
(ACCUEIL SUR RENDEZ-VOUS)  
DE 10H À 12H30  
ET DE 14H À 18H30

**LE GRAND PRÉ**  
26, rue de la Roche Durand - BP2  
22360 Langueux

TÉL 02 96 52 60 60  
FAX 02 96 52 60 65

MAIL [legrandpre@mairie-langueux.fr](mailto:legrandpre@mairie-langueux.fr)  
WEB [www.legrandpre.info](http://www.legrandpre.info)